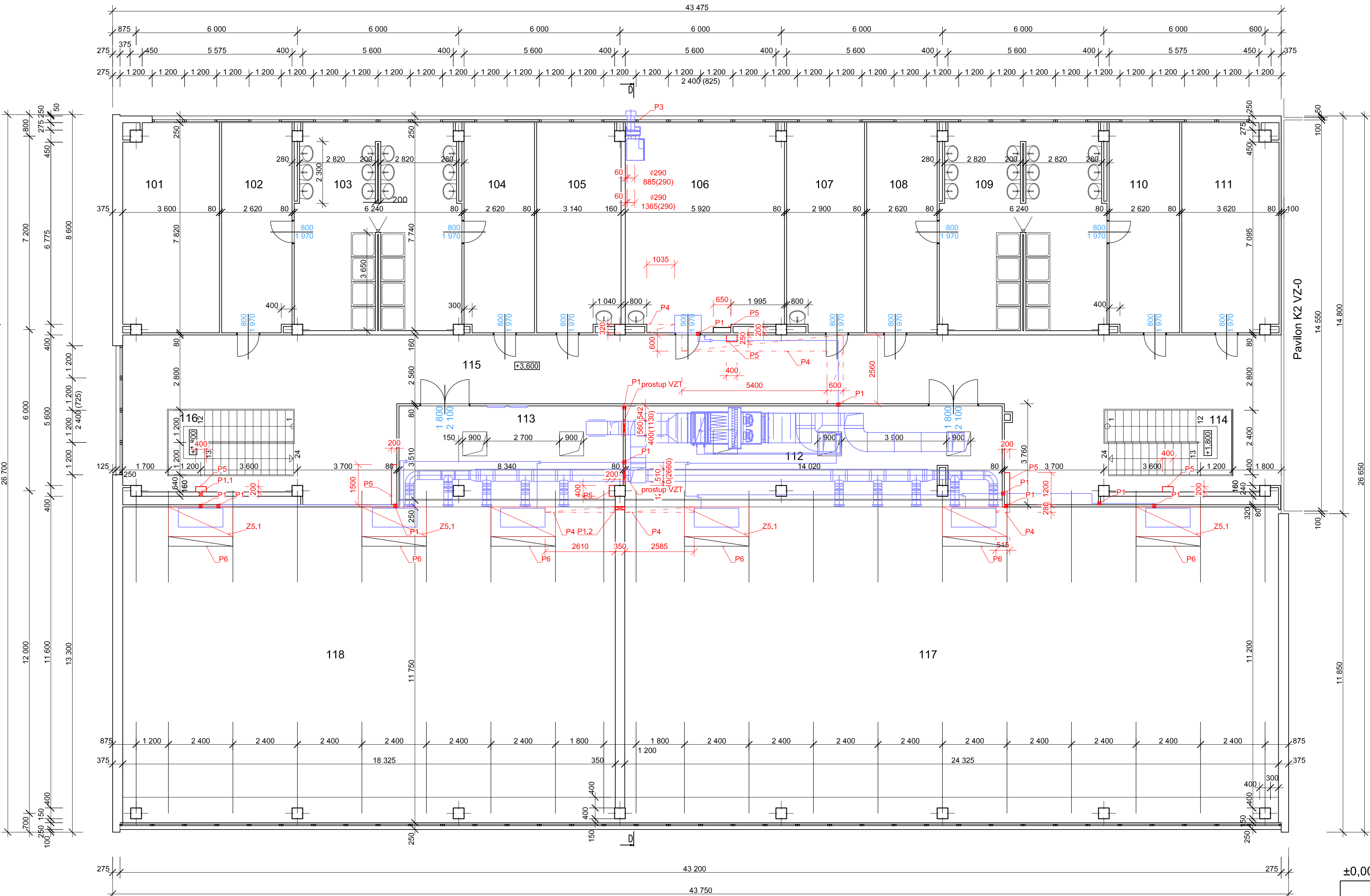


PŮDORYS 2.NP



LEGENDA MATERIÁLŮ

- PŮVODNÍ ŽB KONSTRUKCE SKLETU, VÝPLŇOVÉ ZDIVO A PRÍČKY
- NOVÉ KONSTRUKCE
- KONSTRUKCE Z BETONU PROSTÉHO
- KONSTRUKCE ZE ŽELEZOBETONU
- TECHNOLOGIE - VZT JEDNOTKY A PŘÍSLUŠENSTVÍ

LEGENDA MÍSTNOSTÍ

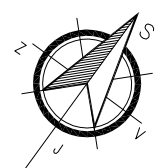
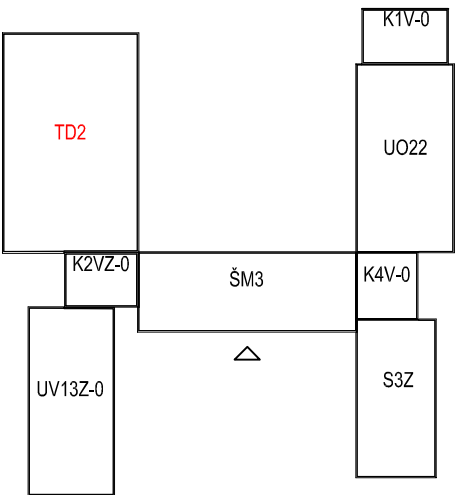
ČÍSLO MÍSTNOSTI	ÚČEL MÍSTNOSTI	PLOCHA
101	sklad	27,44
102	šatna	20,39
103	umývárna	45,58
104	šatna	20,39
105	kabinet	23,98
106	klubovna	45,59
107	kabinet	22,39
108	šatna	20,48
109	umývárna	45,58
110	šatna	20,39
111	sklad	27,57
112	galerie	52,15
113	galerie	30,94
114	schodišť. prostor	11,52
115	chodba	157,93
116	schodišť. prostor	11,52
117	prostor tělocvičny	---
118	prostor tělocvičny	---
plocha Σ		583,84

POZNÁMKA

P1 - VODOROVNÝ PROSTUP STĚNOU POD STROPEM 120/80 mm, DÉLKY 120 mm
P1.1 - VODOROVNÝ PROSTUP STĚNOU POD STROPEM 120/80 mm, DÉLKY 200 mm
P1.2 - VODOROVNÝ PROSTUP STĚNOU POD STROPEM 120/80 mm, DÉLKY 400 mm
P2 - SVISLÝ PROSTUP KONSTRUKCÍ STROPU 120/80mm, DÉLKY 350 mm
P3 - 2x VODOROVNÝ PROSTUP PUR PANELEM TL. 70 mm, PROSTUP Ø290 mm
P4 - SDK KASTL PRO ZAKRYTÍ ROZVODŮ KANALIZACE, SDK 12,5 mm BEZ POŽÁRNÍ ODOLNOSTI, VČETNĚ RÁMU Z KOVOVÝCH PROFILŮ

P5 - SDK PŘEDSTĚNA JEDNODUCHÁ PRO ZAKRYTÍ ROZVODŮ CHLADIVA A KANALIZACE, SDK 12,5 mm VYSOKOPEVNOSTNÍ, NA VÝŠKU PODLAŽÍ, VČETNĚ KOVOVÉ KONSTRUKCE.
SÁDROKARTONOVÁ DESKA TL. 12,5 MM, REAKCE NA OHEŇ DLE ČSN EN 13501-1 A2 - s1, d0 FAKTOR DIFÚZNÍHO ODPORU μ 10, hustota \geq 800 kg/m³, TVRDOST POVRCHU DLE ČSN EN 520 \leq 15 mm, PEVNOST V TAHU ZA OHYBU - L \geq 725 N, PEVNOST V TAHU ZA OHYBU - T \geq 300 N, PEVNOST V TLAKU KOLMO K POVRCHU DESKY σ Dz 15MPa

P6 - DEMONTÁŽ STÁVAJÍCÍHO SVĚTLA A MŘÍŽE, ÚPRAVA MŘÍŽE, ZPĚTNÁ MONTÁŽ MŘÍŽE I SVĚTLA



±0,000 = 224,30 m.n.m.

Rekuperace -		
ZŠ JUDr. Josefa Mareše		
ČÁST	MÍSTO k.ú. Znojmo - louka parc.č.150/65	
D. VÝKRESOVÁ DOKUMENTACE	OBJEDNATEL	Město Znojmo
DIL	KRESLIL	Ing. Roman Zvěřina
Architektonicko-stavební	STUPEŇ	DPS
OBJEKT	MĚŘÍTKO	1:100
	Č.ZAK.	19_67
	VÝDÁNÍ	21.2.2020
SO01.5 OBJEKT TD2	REVIZE	R1
NÁZEV VÝKRESU	Č.PARÉ	Č.v.
PŮDORYS 2.NP	1	D.1.1.18